



Оперативный ежедневный прогноз
возникновения чрезвычайных ситуаций и
происшествий на территории
ХМАО - ЮГРЫ

На 04 июня 2024 года

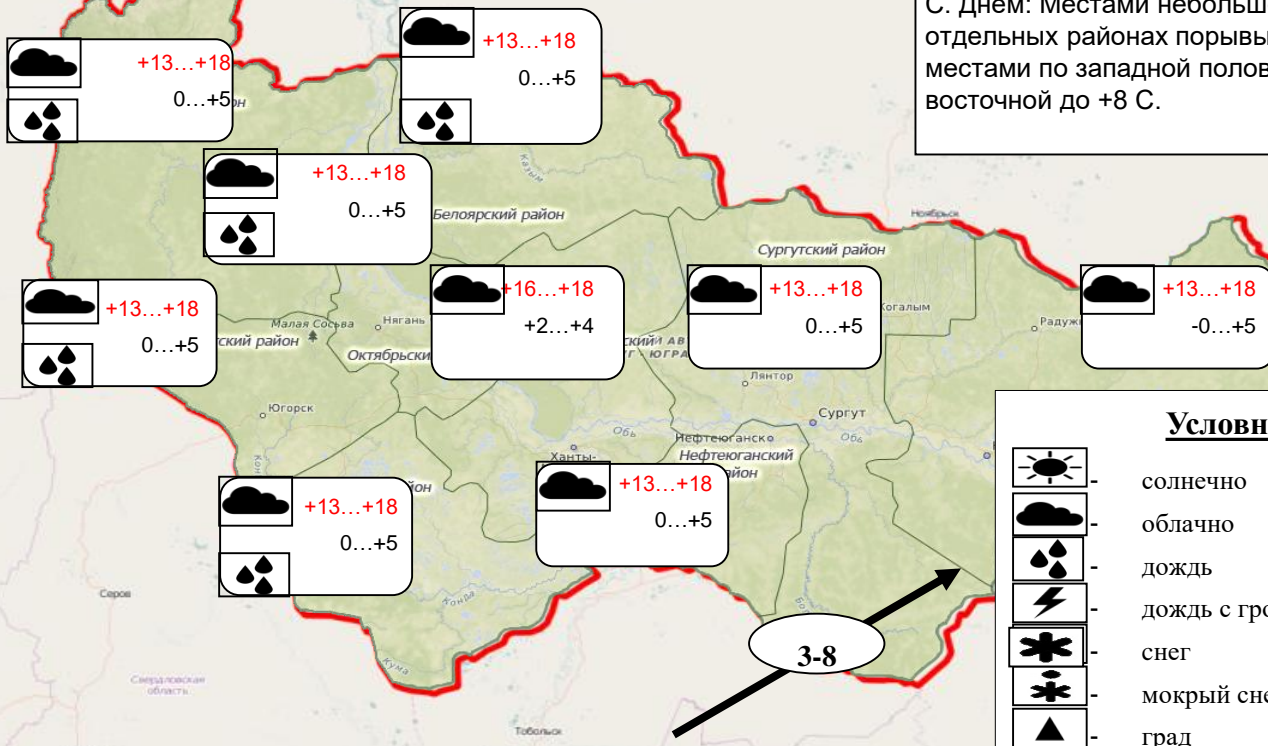
МЕТЕОПРОГНОЗ ПО ТЕРРИТОРИИ ХМАО-ЮГРЫ НА 04.06.2024



ОЯ – не прогнозируются.

НЯ – не прогнозируются.

По ХМАО: Переменная облачность. Ночью: преимущественно без осадков. Ветер переменных направлений до 5 м/с. Температура 0, +5 С. Днем: Местами небольшой дождь. Ветер Юго – Западный 3-8 м/с, в отдельных районах порывы до 13 м/с. Температура +13,+18 С, местами по западной половине округа до +23 С, местами по восточной до +8 С.



Условные обозначения:

	- солнечно		- туман
	- облачно		- метель
	- дождь		- гололед
	- дождь с грозой		
	- снег		
	- мокрый снег		
	- град		
	- опасное явление		
			- температура днем
			- температура ночью
			- напр. и скор. ветра
			- неблагоприятное явление

ВЕРОЯТНОСТЬ ВОЗНИКНОВЕНИЯ ТЕХНОГЕННЫХ ПОЖАРОВ



Районы	Кол-во пожаров/день	Вероятность (P)	Городские округа	Кол-во пожаров/день	Вероятность (P)
Сургутский	2	0,6	Сургут	2	0,7
Нижневартовский	1	0,4	Нижневартовск	2	0,4
Нефтеюганский	1	0,3	Ханты-Мансийск	1	0,4



Вероятность возникновения:

- P = > 0,6
- P = 0.4-0.6
- P = 0,2-0,4
- P = < 0,2

ВЕРОЯТНОСТЬ ВОЗНИКНОВЕНИЯ ДТП



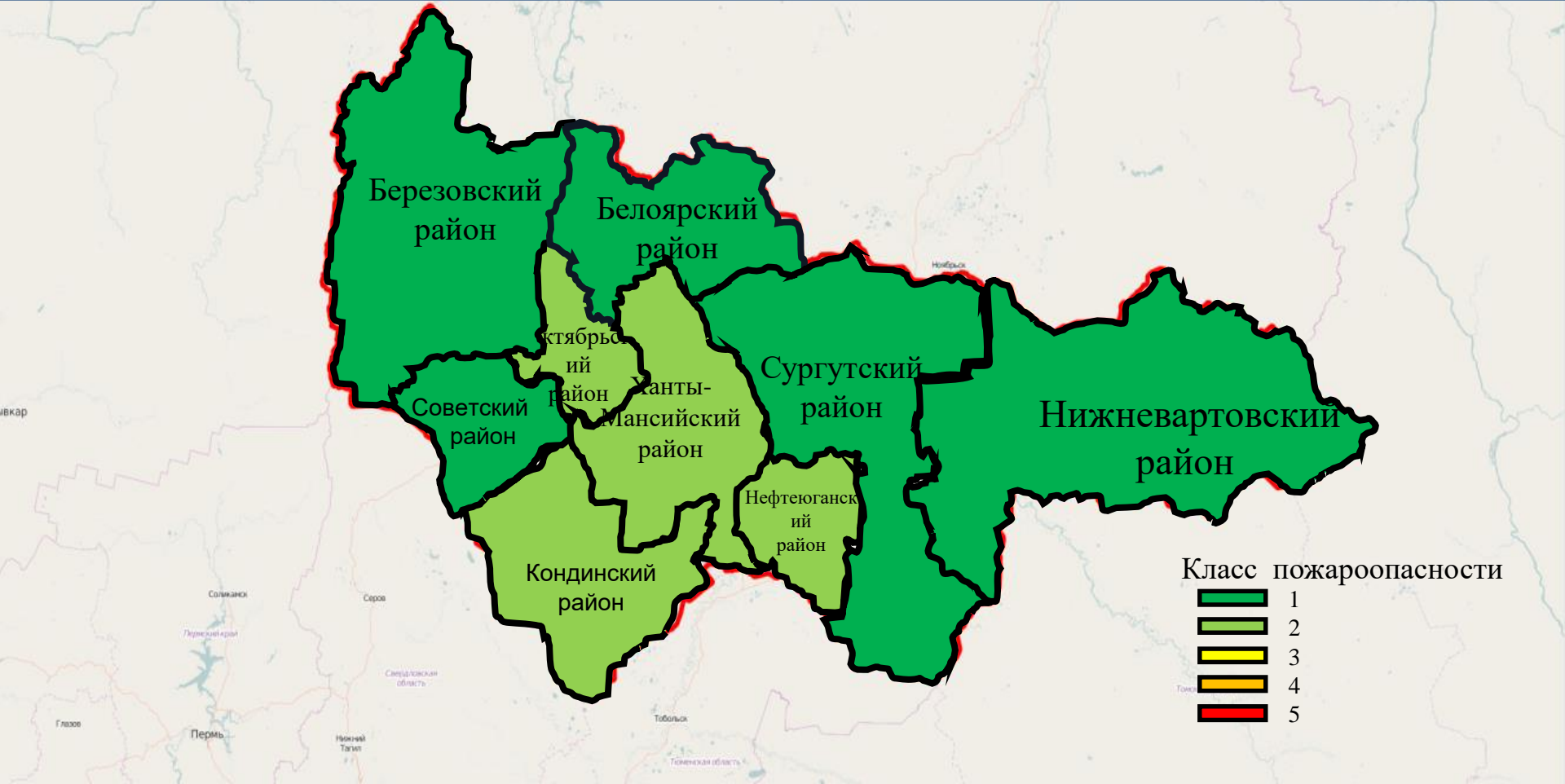
Районы	Кол-во ДТП	Вероятность (P)	Городские округа	Кол-во ДТП	Вероятность (P)
Сургутский	1	0,6	Сургут	2	0,5
Нефтеюганский	1	0,5	Нижневартовск	2	0,5
Нижневартовский	1	0,4	Ханты-Мансийск	1	0,4



Вероятность возникновения:

- P = > 0,8
- P = 0.4-0.8
- P = 0,2-0,4
- P = < 0,2

ПРОГНОЗ КЛАССОВ ПОЖАРООПАСНОСТИ ЛЕСОВ ПО АДМИНИСТРАТИВНЫМ РАЙОНАМ ХМАО-ЮГРЫ



АВАРИЙНО ОПАСНЫЕ УЧАСТКИ Нефтеюганский район



Аварийно-опасных участков 4

6 ПСО ФПС ГПС ГУ МЧС России по ХМАО-ЮГРЕ	8(3463) 230-101 8 (3463) 223-601
114 ПСЧ 6 ПСО ФПС ГПС ГУ МЧС России по ХМАО-ЮГРЕ	89088848004
ПК Сингапай КУ «Ц-Ю»	83463(293-020)
ПЧ Пойковский «ЦСЮ»	8(3463) 255-583
25 ПСЧ УДП №4 Нефтеюганский филиал	8(3463) 299-991

**опасный участок
6 км Нефтеюганск -
левый берег р. Обь**

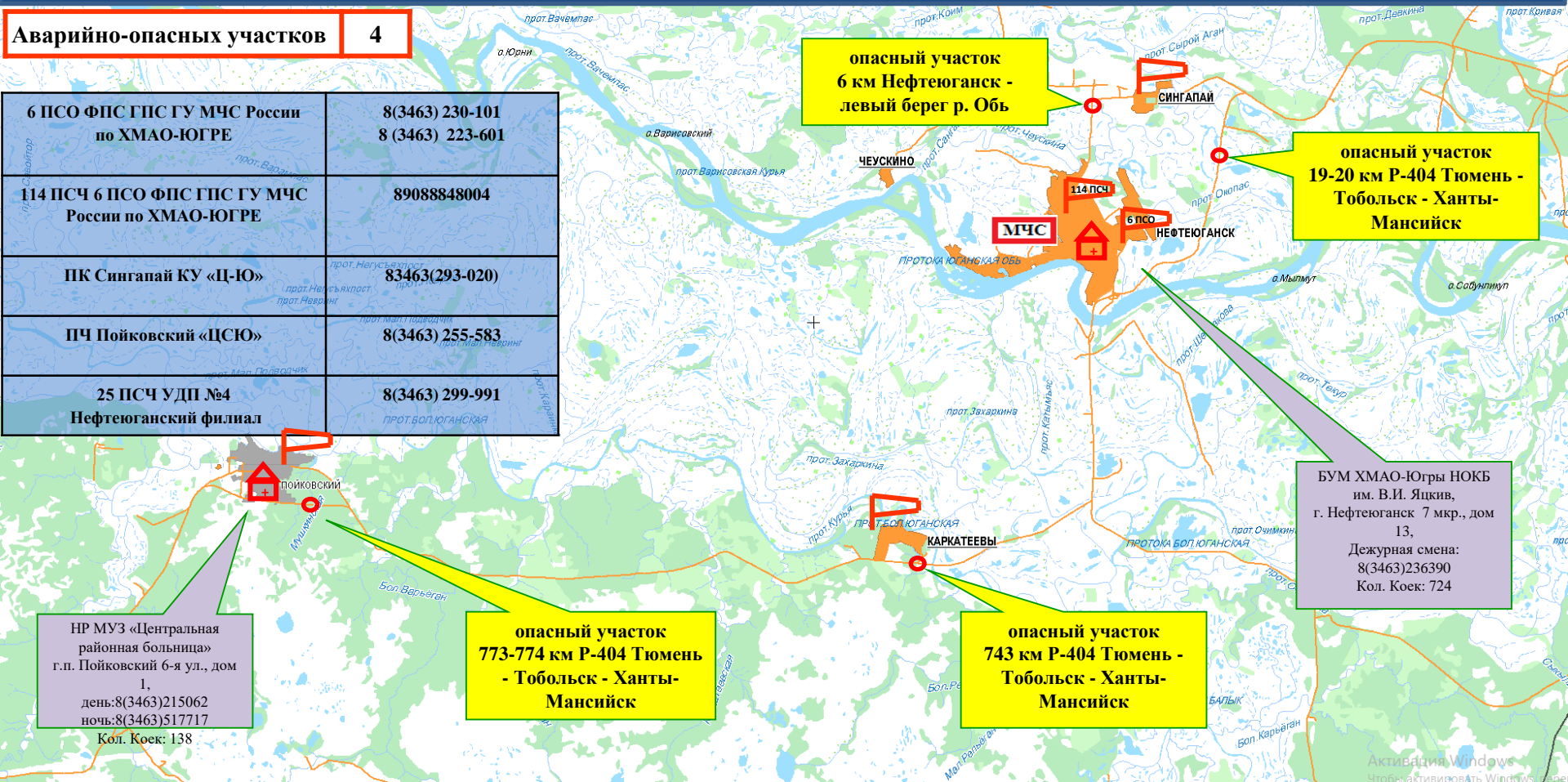
**опасный участок
19-20 км Р-404 Тюмень -
Тобольск - Ханты-
Мансийск**

БУМ ХМАО-Югры НОКБ
им. В.И. Яцкив
г. Нефтеюганск 7 мкр., дом
13,
Дежурная смена:
8(3463)236390
Кол. Коек: 724

НР МУЗ «Центральная
районная больница»
г.п. Пойковский 6-я ул., дом
1,
день:8(3463)215062
ночь:8(3463)517717
Кол. Коек: 138

**опасный участок
773-774 км Р-404 Тюмень
- Тобольск - Ханты-
Мансийск**

**опасный участок
743 км Р-404 Тюмень -
Тобольск - Ханты-
Мансийск**

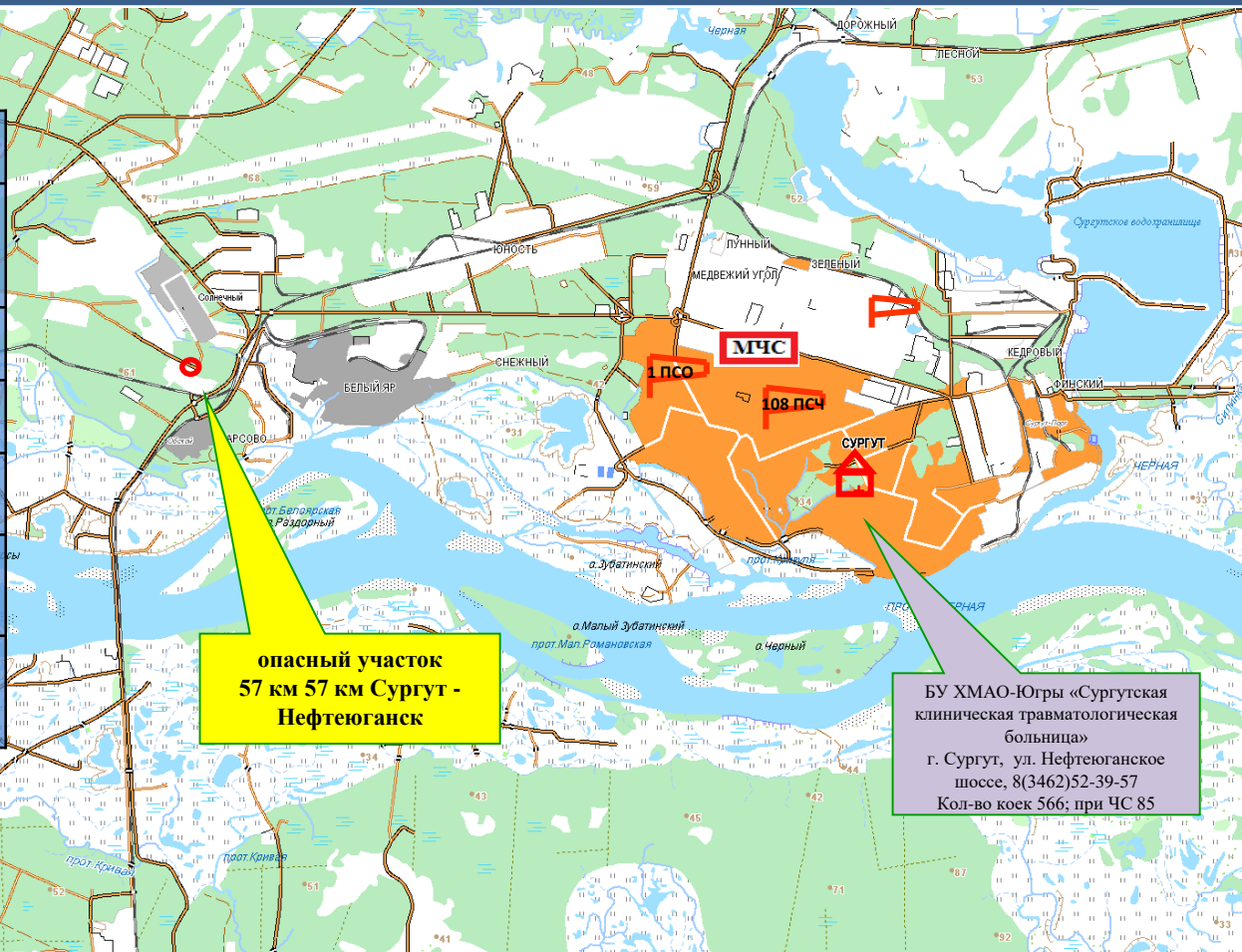


АВАРИЙНО ОПАСНЫЕ УЧАСТКИ Сургутский район



Аварийно-опасных участков 1

ПСО ФПС ГПС ГУ МЧС России по ХМАО-ЮГРЕ	8(3462) 77-87-17 8(3462) 77-87-18
ОП 49 ПСЧ 1 ПСО Северный обход с 12 км по 22 км Сургут- Нижневартовск с 12 км по 35 км	8(3462) 22-53-01
32 ПСЧ Сургутский филиал УДП №4 Сургут-Лянтор с 19 км по 22 км	8(3462) 41-31-90
131 ПСЧ Сургутский филиал УДП №4 Сургут-Лянтор с 22 км по 34 км	8(3462) 48-88-01
108 ПСЧ Сургутский филиал УДП № 4 Сургут-Лянтор с 34 км по 69 км	8(3462) 41-99-01
ПЧ «Солнечный» ЦСЮ Северный обход с 0 км по 12 км Сургут-Лянтор с 14 км по 19 км	8(3462) 74-20-01
ПК «Барсово» ЦСЮ Подъезд к г. Сургуту с 43 км по 59 км	8(3462) 55-07-56



**опасный участок
57 км 57 км Сургут -
Нефтеюганск**

БУ ХМАО-Югры «Сургутская
клиническая травматологическая
больница»
г. Сургут, ул. Нефтеюганское
шоссе, 8(3462)52-39-57
Кол-во коек 566; при ЧС 85

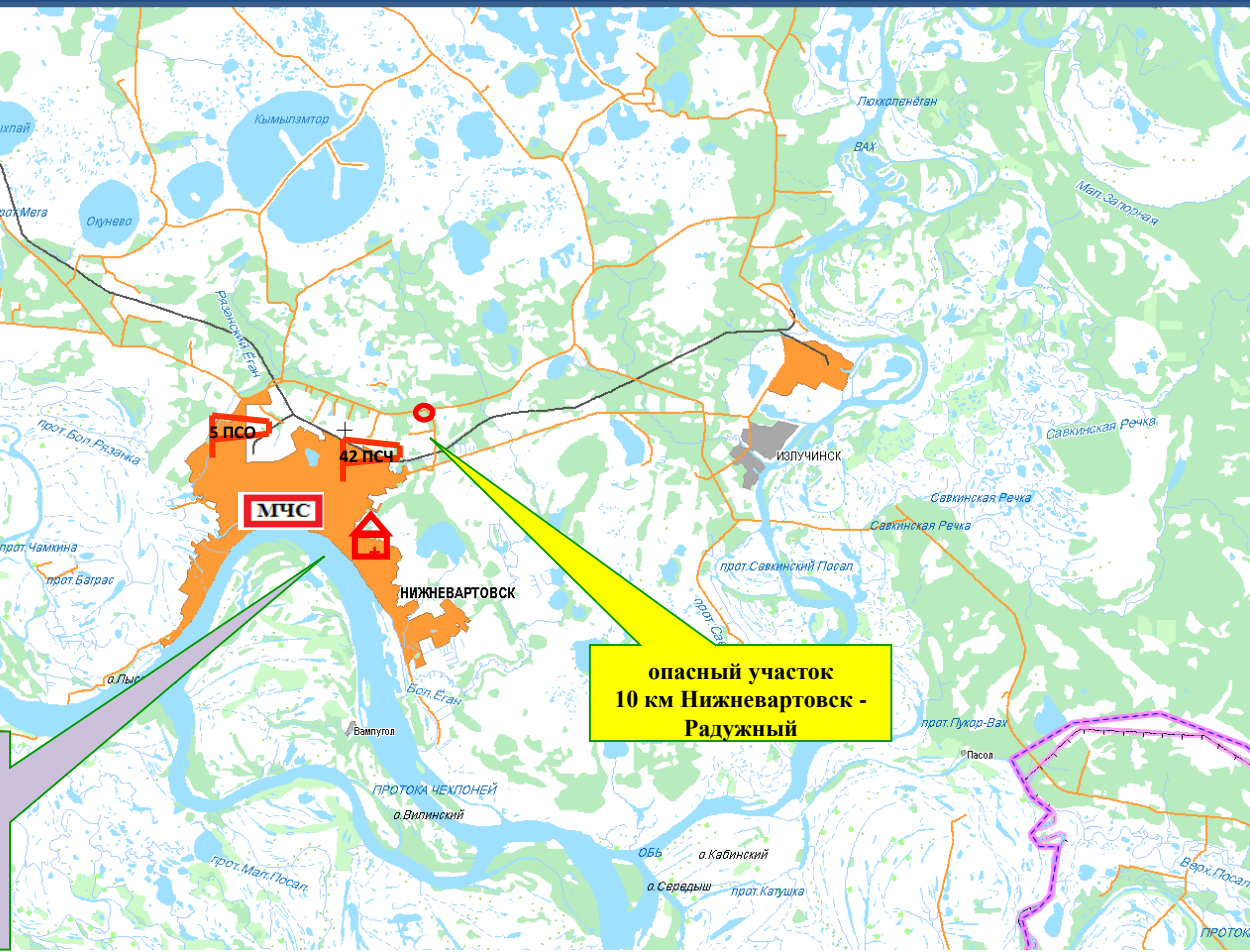
АВАРИЙНО ОПАСНЫЕ УЧАСТКИ Нижневартовский район



Аварийно-опасных участков **1**

5 ПСО ФПС ГПС ГУ МЧС России по ХМАО-ЮГРЕ	8(3466) 46-97-30 8(3466)-43-22-95
42 ПСЧ 5 ПСО ФПС ГПС ГУ МЧС России по ХМАО-ЮГРЕ	8(3466)-46-84-01
СС МКУ г. Нижневартовска «УГОиЧС»	8(3466)29-72-50 8(3466)24-92-88

БУ ХМАО-Югра «НОБ №1»
Хирургический корпус 2
г. Нижневартовск, ул. Нефтяников
70А
приемное отдел. 8 (3466) 29-10-67
(доб. 983), 8 (3466) 43-42-56
10 ожоговых коек в отделении
хирургии
кол-во коек – 250.



**опасный участок
10 км Нижневартовск -
Радужный**

ПРОГНОЗ ВОЗМОЖНЫХ ЧС НА ОБЪЕКТАХ ЭНЕРГЕТИКИ ХАНТЫ-МАНСИЙСКОГО АВТОНОМНОГО ОКРУГА-ЮГРЫ



Условные обозначения:



- процент износа энергосетей



- риск возникновения аварий при прогнозе ОЯ, НЯ

	НП	ПОО	СЗО	Котельные	Население	в т.ч. детей	ТП	Жилых домов
Всего:	193	400	1 738	527	1 759 386	414 168	3 719	54 856