

**МЧС РОССИИ**

**ВСЕРОССИЙСКИЙ НАУЧНО-ИССЛЕДОВАТЕЛЬСКИЙ  
ИНСТИТУТ ПО ПРОБЛЕМАМ ГРАЖДАНСКОЙ ОБОРОНЫ И ЧРЕЗВЫЧАЙНЫХ СИТУАЦИЙ  
(ФЕДЕРАЛЬНЫЙ ЦЕНТР НАУКИ И ВЫСОКИХ ТЕХНОЛОГИЙ)**



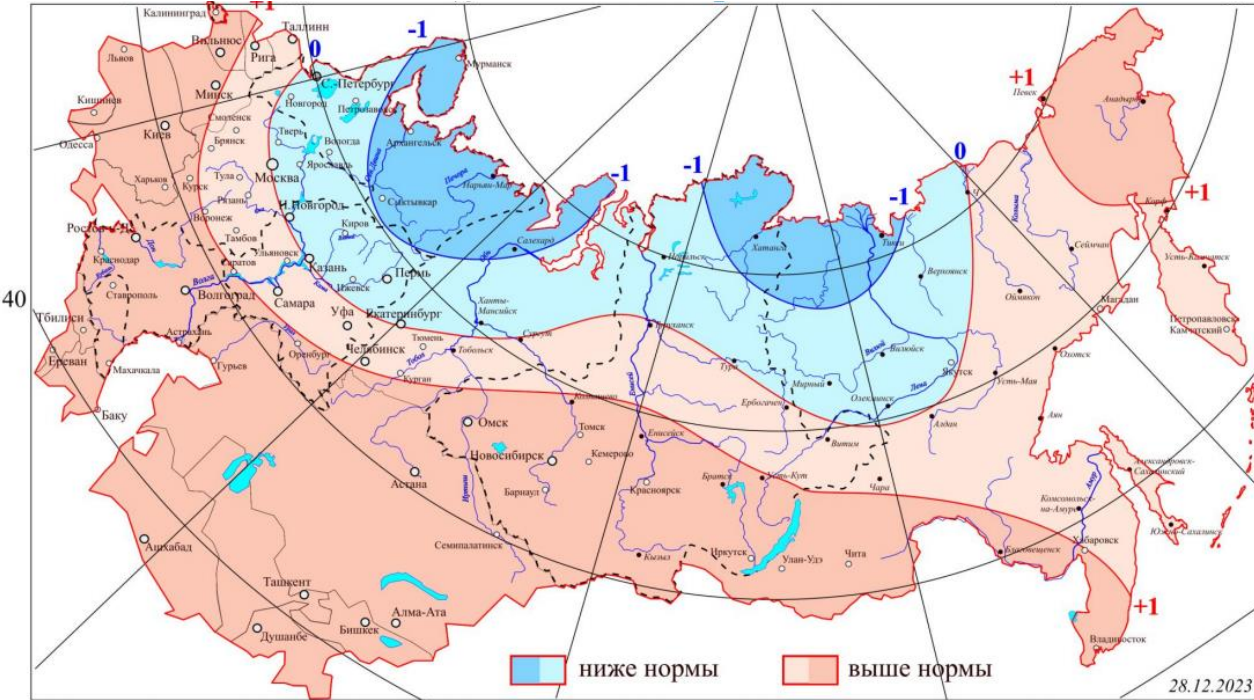
**Приложение**  
**к долгосрочному прогнозу природной**  
**пожарной опасности на территории**  
**Российской Федерации**  
**в период апрель-октябрь 2024 года**

**КАРТОГРАФИЧЕСКИЙ МАТЕРИАЛ**

Москва, 2024 г.

# ОТКЛОНЕНИЕ СРЕДНЕМЕСЯЧНОЙ ТЕМПЕРАТУРЫ ВОЗДУХА И ОСАДКОВ В ЯНВАРЕ 2024 ГОДА (По данным Росгидромета)

Отклонение средней месячной температуры воздуха на январь 2024 г.



Отклонение месячной суммы осадков (в % от нормы) на январь 2024 г.

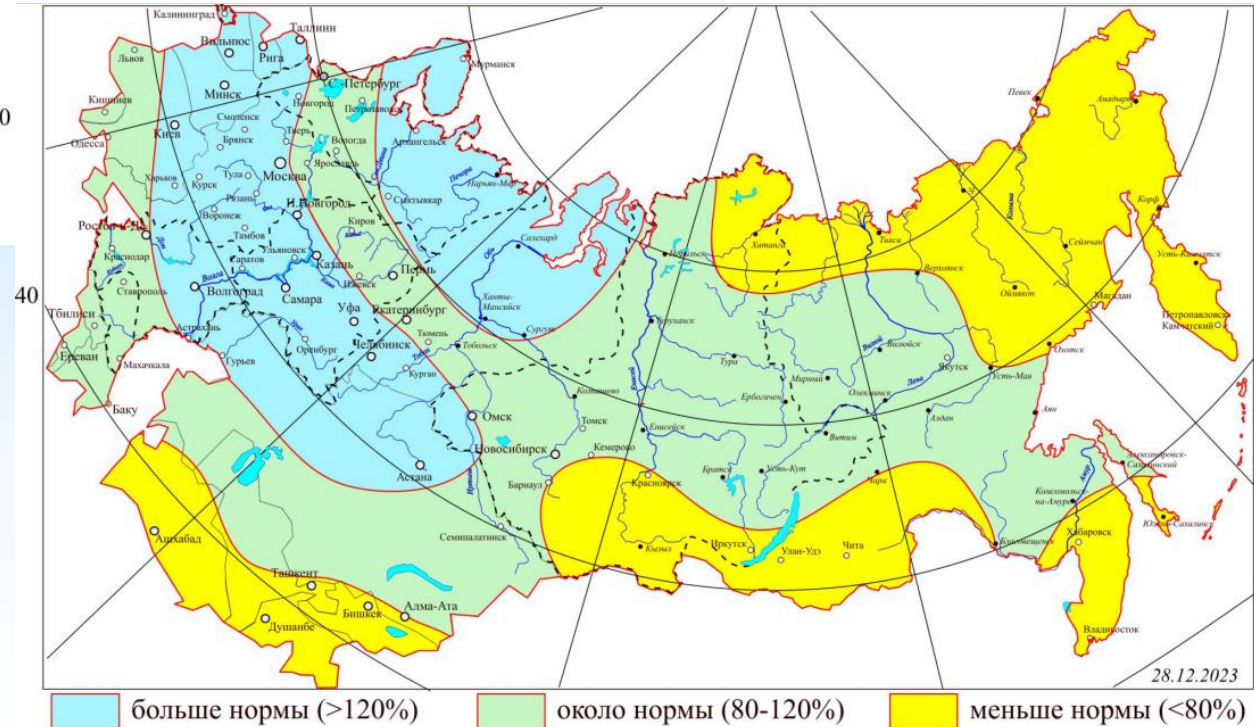
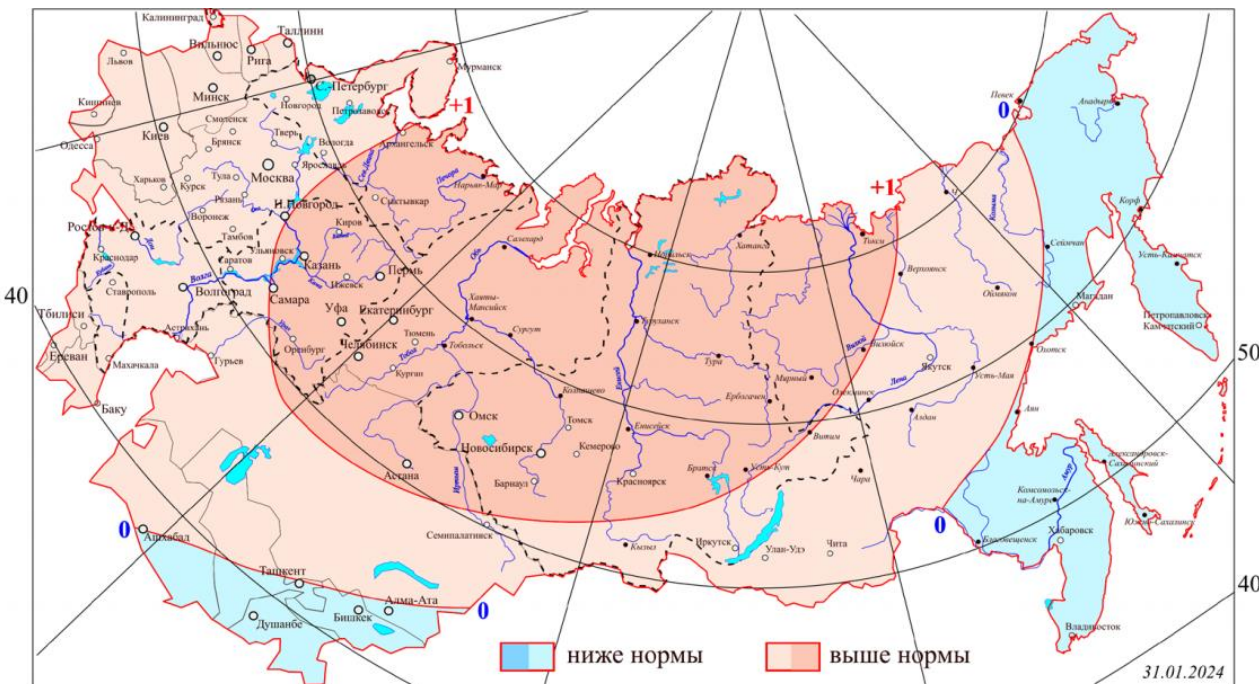


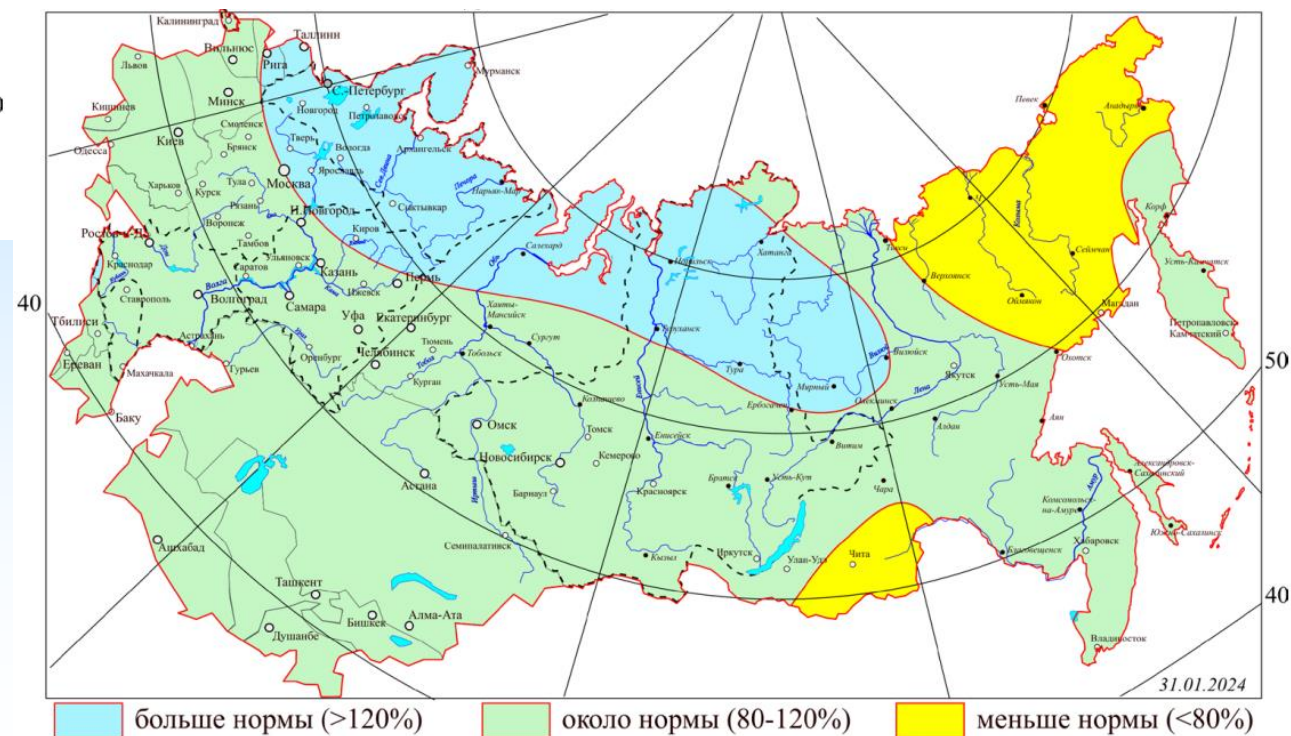
Рис. 1

# ОТКЛОНЕНИЕ СРЕДНЕМЕСЯЧНОЙ ТЕМПЕРАТУРЫ ВОЗДУХА И ОСАДКОВ В ФЕВРАЛЕ 2024 ГОДА (По данным Росгидромета)

Отклонение средней месячной температуры воздуха на февраль 2024 г.



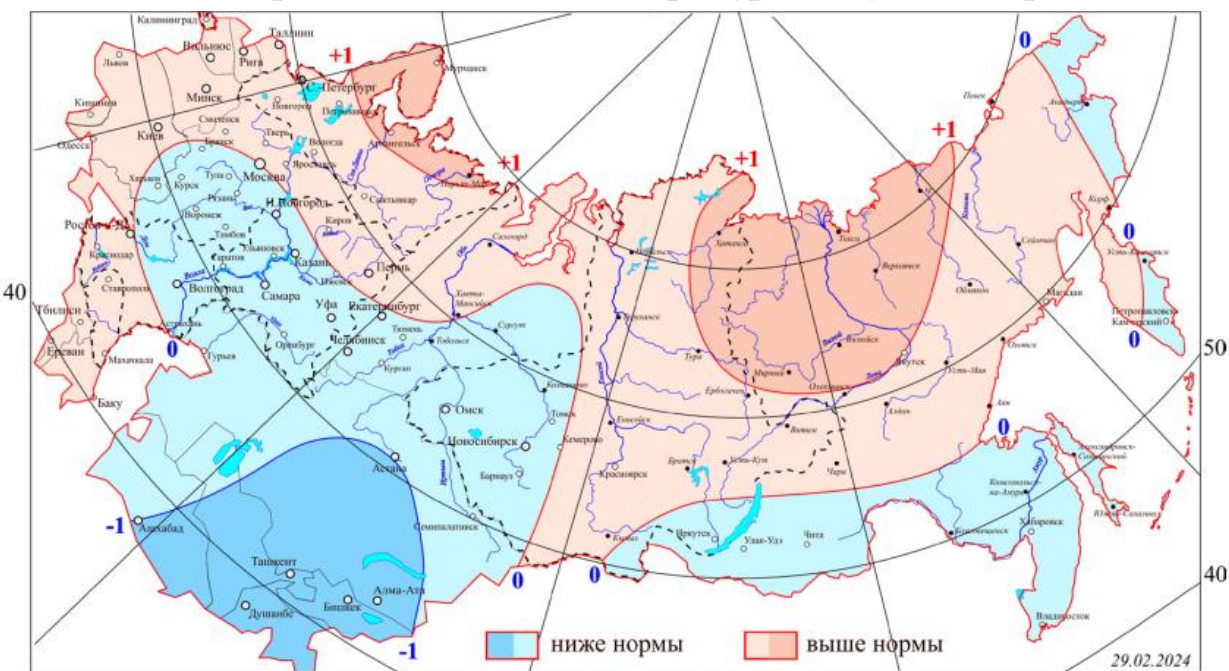
Отклонение месячной суммы осадков (в % от нормы) на февраль 2024 г.



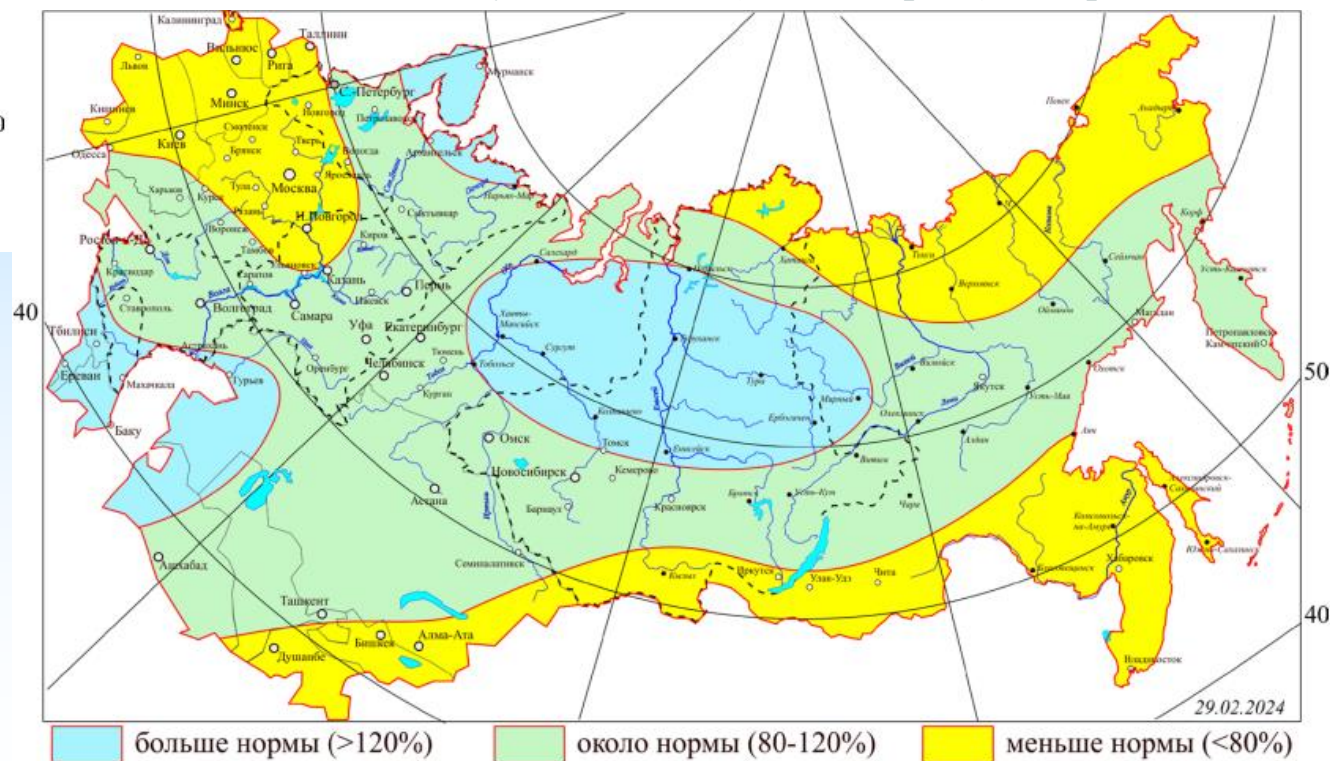
# ОТКЛОНЕНИЕ СРЕДНЕМЕСЯЧНОЙ ТЕМПЕРАТУРЫ ВОЗДУХА И ОСАДКОВ В МАРТЕ 2024 ГОДА

(По данным Росгидромета)

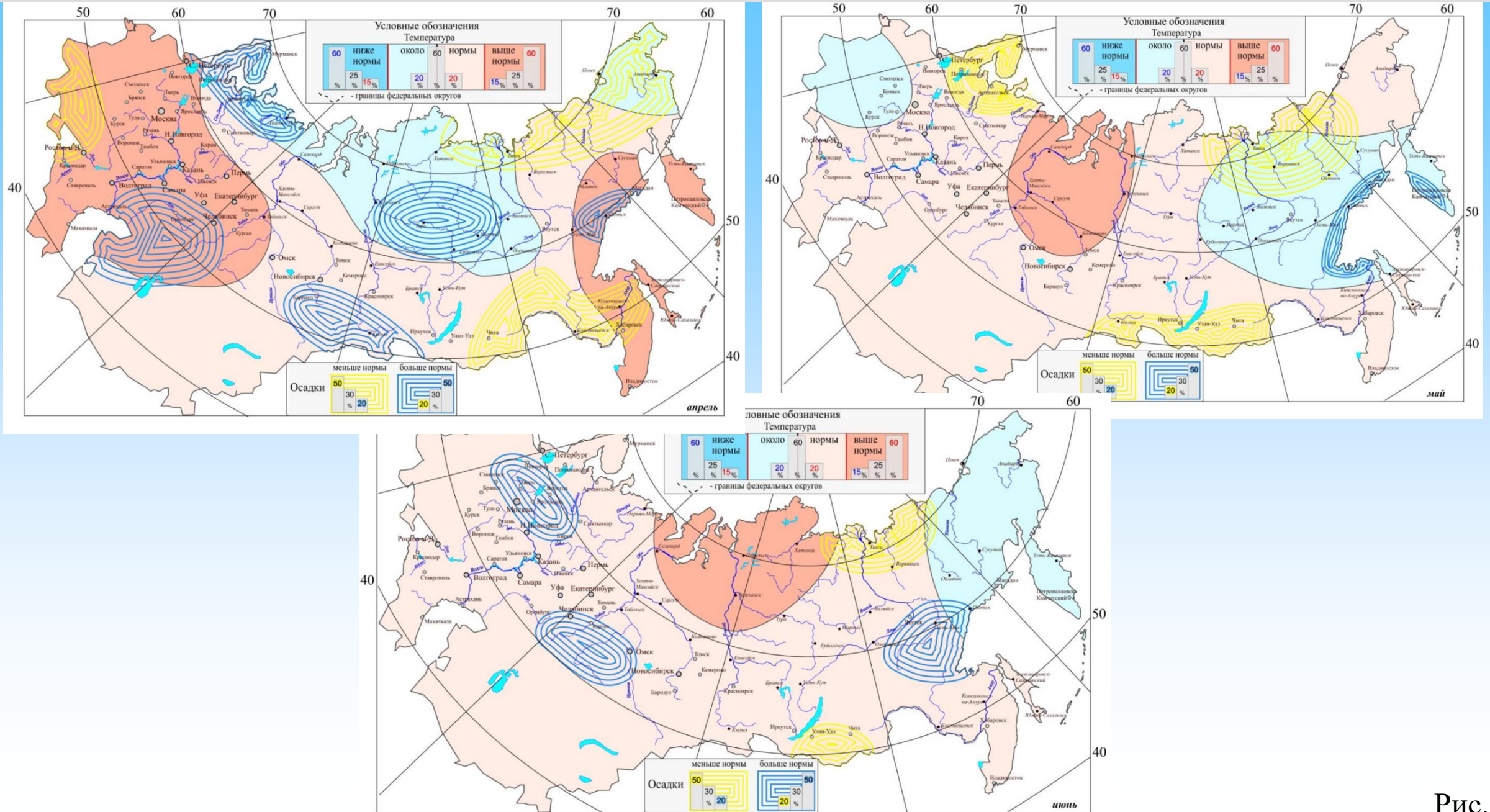
*Отклонение средней месячной температуры воздуха на март 2024 г.*



*Отклонение месячной суммы осадков (в % от нормы) на март 2024 г.*



# ПРОГНОЗ ТЕМПЕРАТУРЫ ВОЗДУХА И КОЛИЧЕСТВА ОСАДКОВ В АПРЕЛЕ-ИЮНЕ 2024 г. (по данным Росгидромета)



# ПРОГНОЗ ТЕМПЕРАТУРЫ ВОЗДУХА И КОЛИЧЕСТВА ОСАДКОВ В ИЮЛЕ-СЕНТЯБРЕ 2024 г.

(по данным Росгидромета)

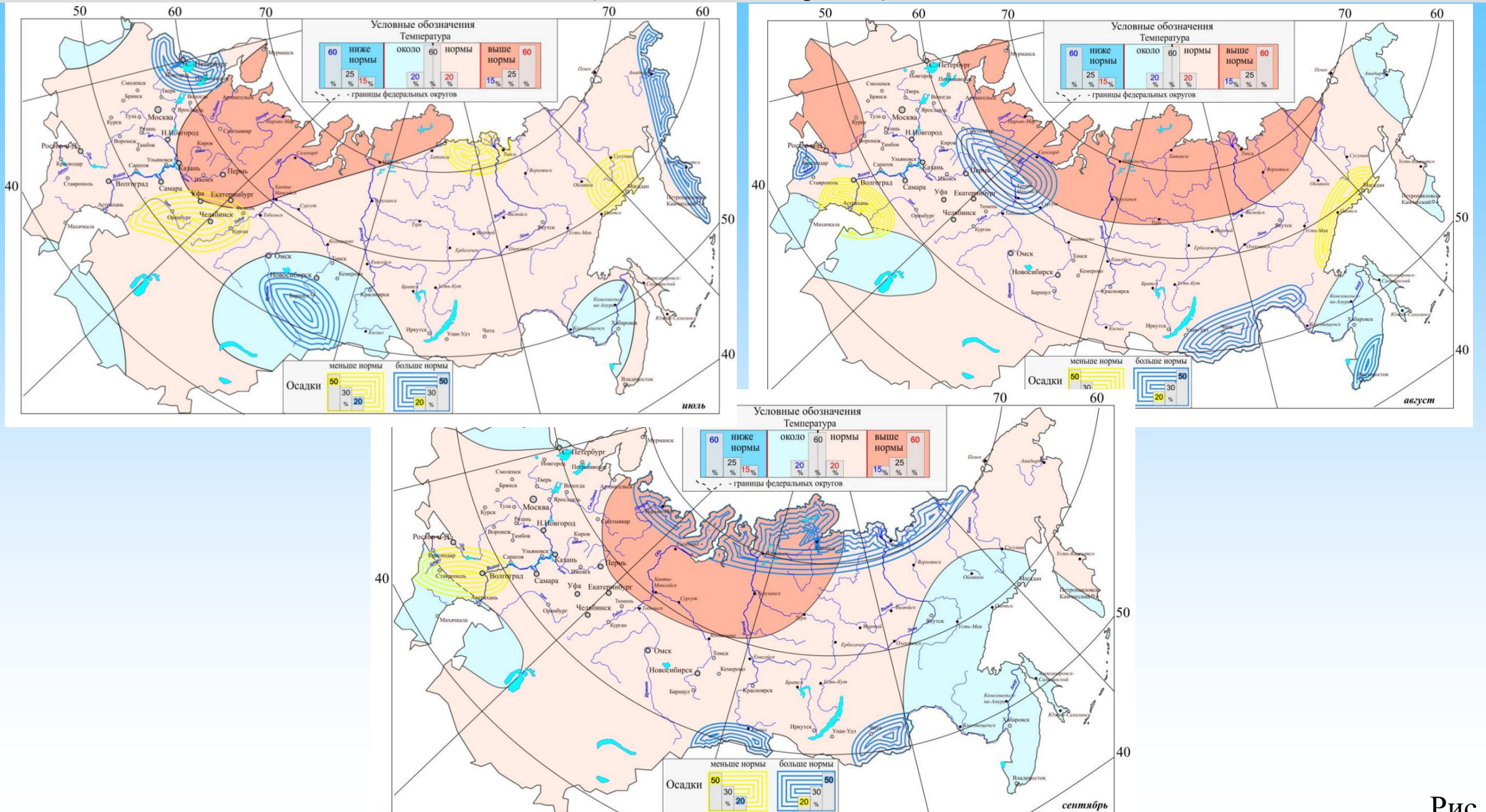
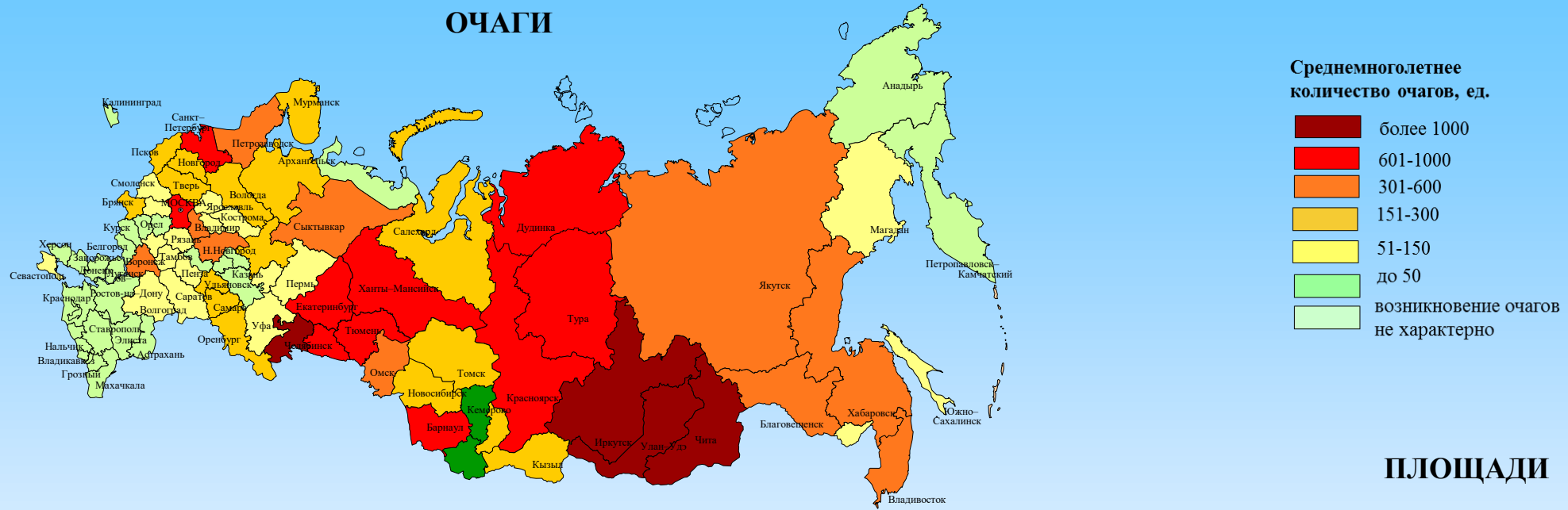


Рис. 5

# РАСПРЕДЕЛЕНИЕ ПАРАМЕТРОВ ПОЖАРНОЙ ОБСТАНОВКИ ПО СУБЪЕКТАМ РОССИЙСКОЙ ФЕДЕРАЦИИ (Среднеголетние данные)

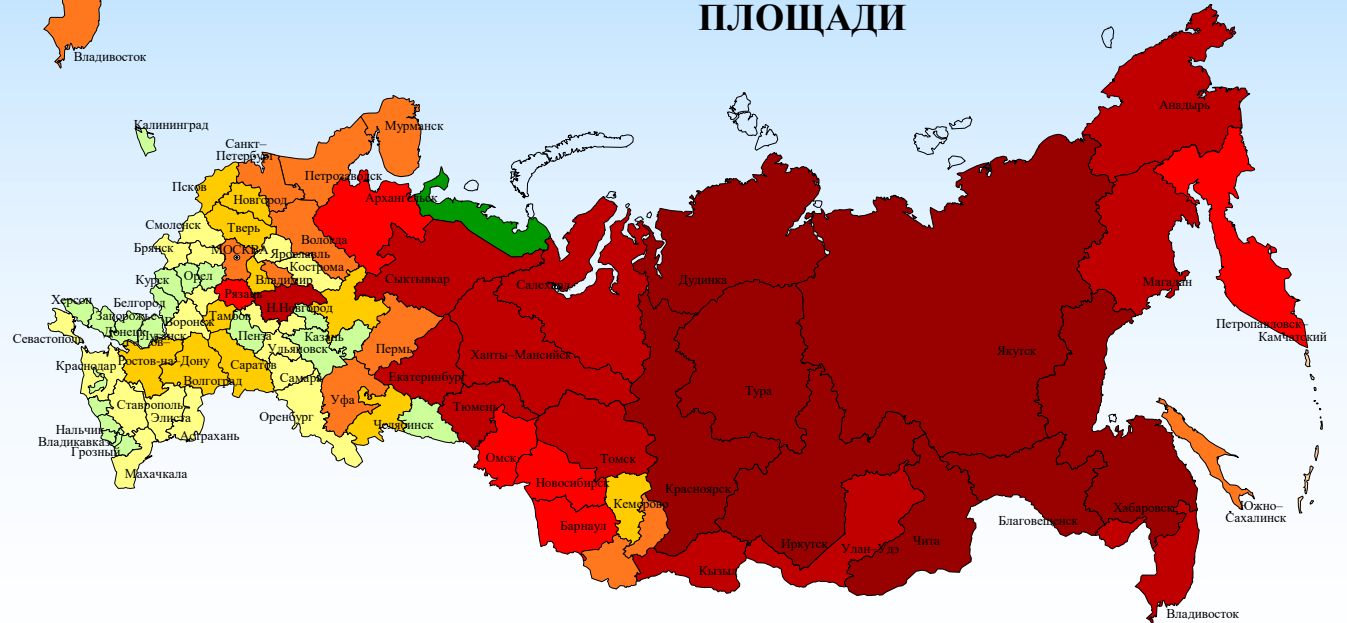
## ОЧАГИ



## Среднеголетнее значение площади, га.



## ПЛОЩАДИ



# ПРОГНОЗ ПАРАМЕТРОВ ПОЖАРООПАСНОЙ ОБСТАНОВКИ НА ТЕРРИТОРИИ РФ В АПРЕЛЕ 2024 ГОДА (Количество очагов и площадей ландшафтных пожаров)

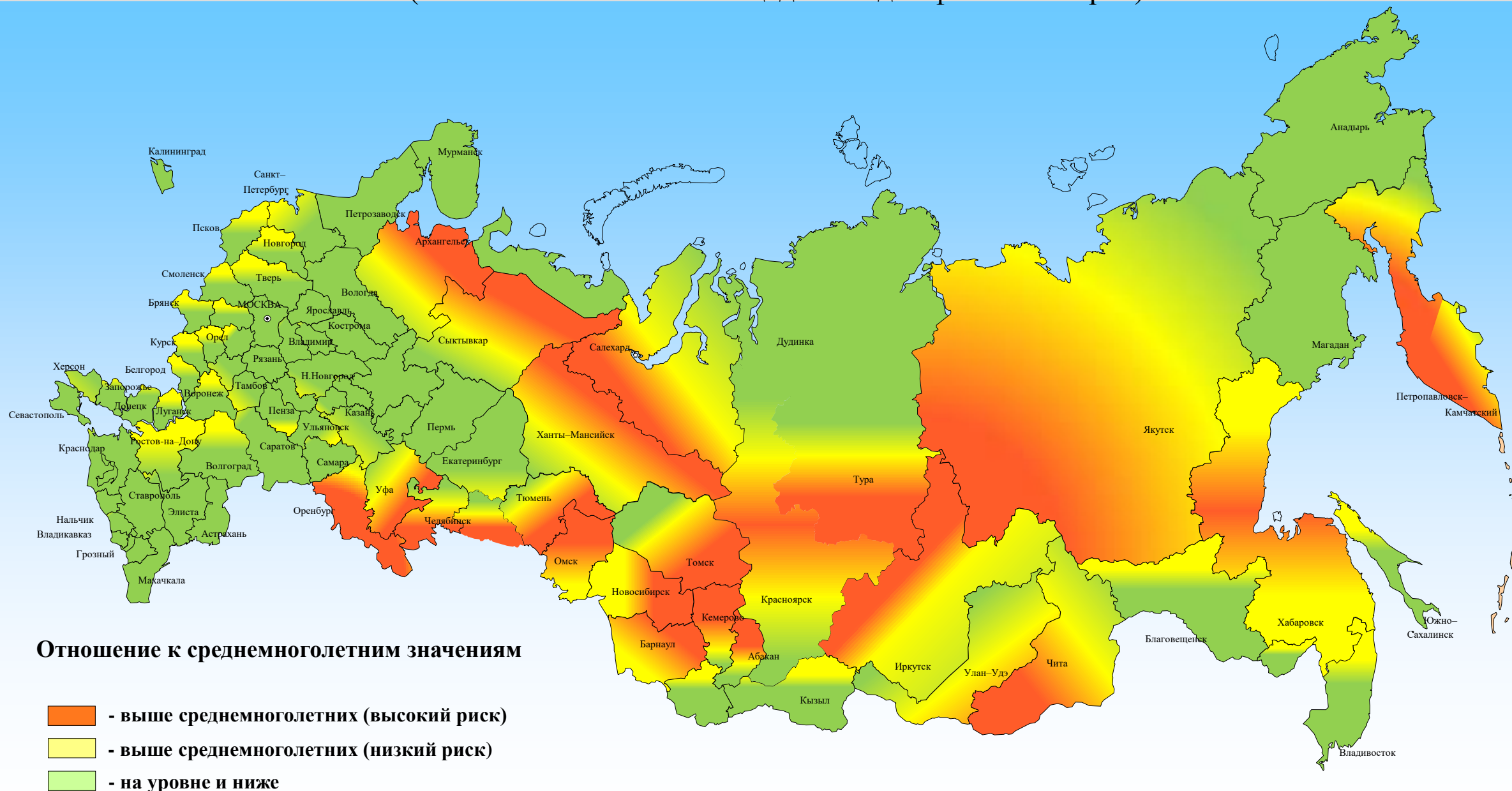






# ПРОГНОЗ ПАРАМЕТРОВ ПОЖАРООПАСНОЙ ОБСТАНОВКИ НА ТЕРРИТОРИИ РФ В ИЮНЕ 2024 ГОДА

(Количество очагов и площадей ландшафтных пожаров)



# ПРОГНОЗ ПАРАМЕТРОВ ПОЖАРООПАСНОЙ ОБСТАНОВКИ НА ТЕРРИТОРИИ РФ В ИЮЛЕ 2024 ГОДА (Количество очагов и площадей ландшафтных пожаров)

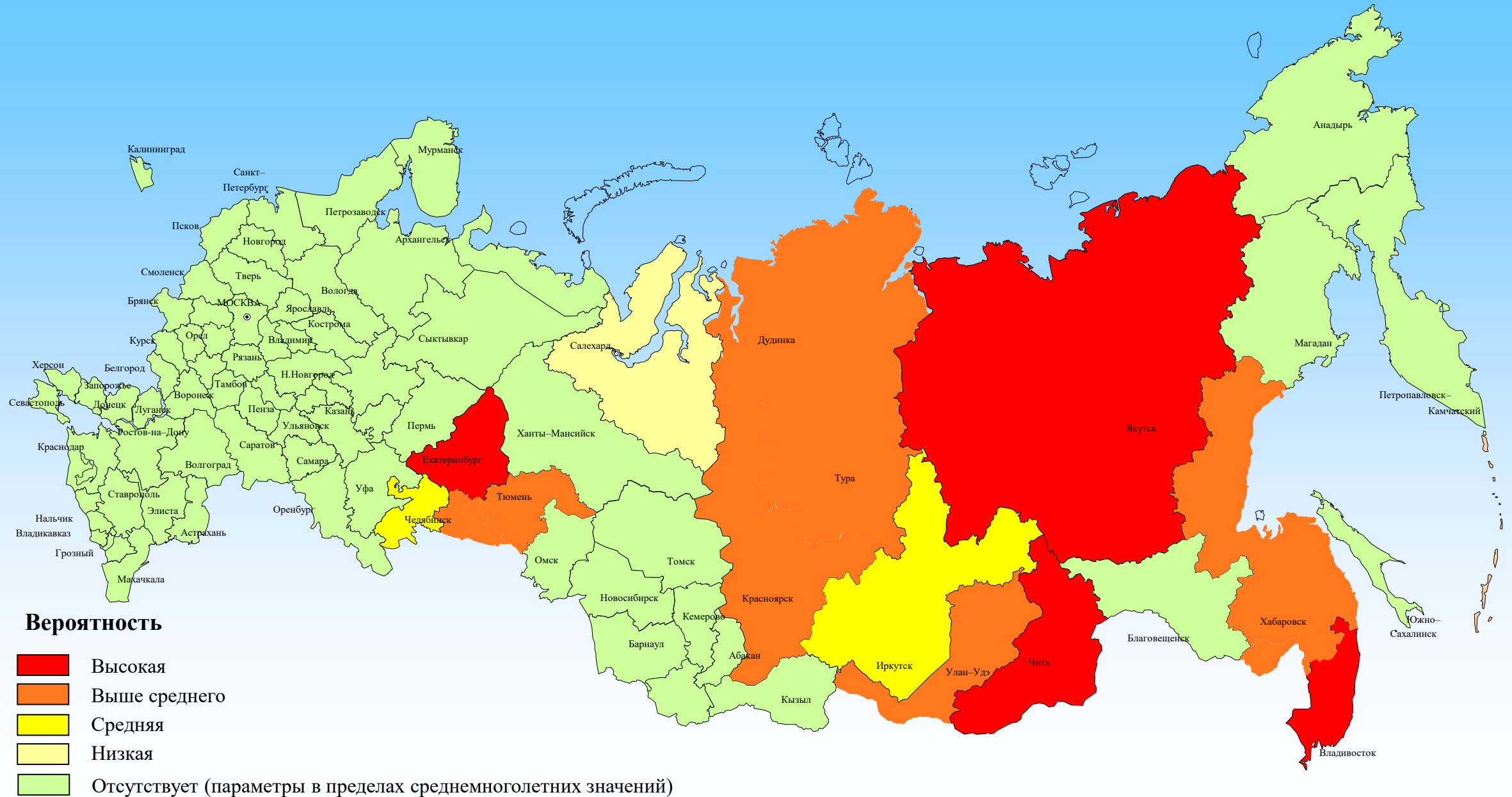




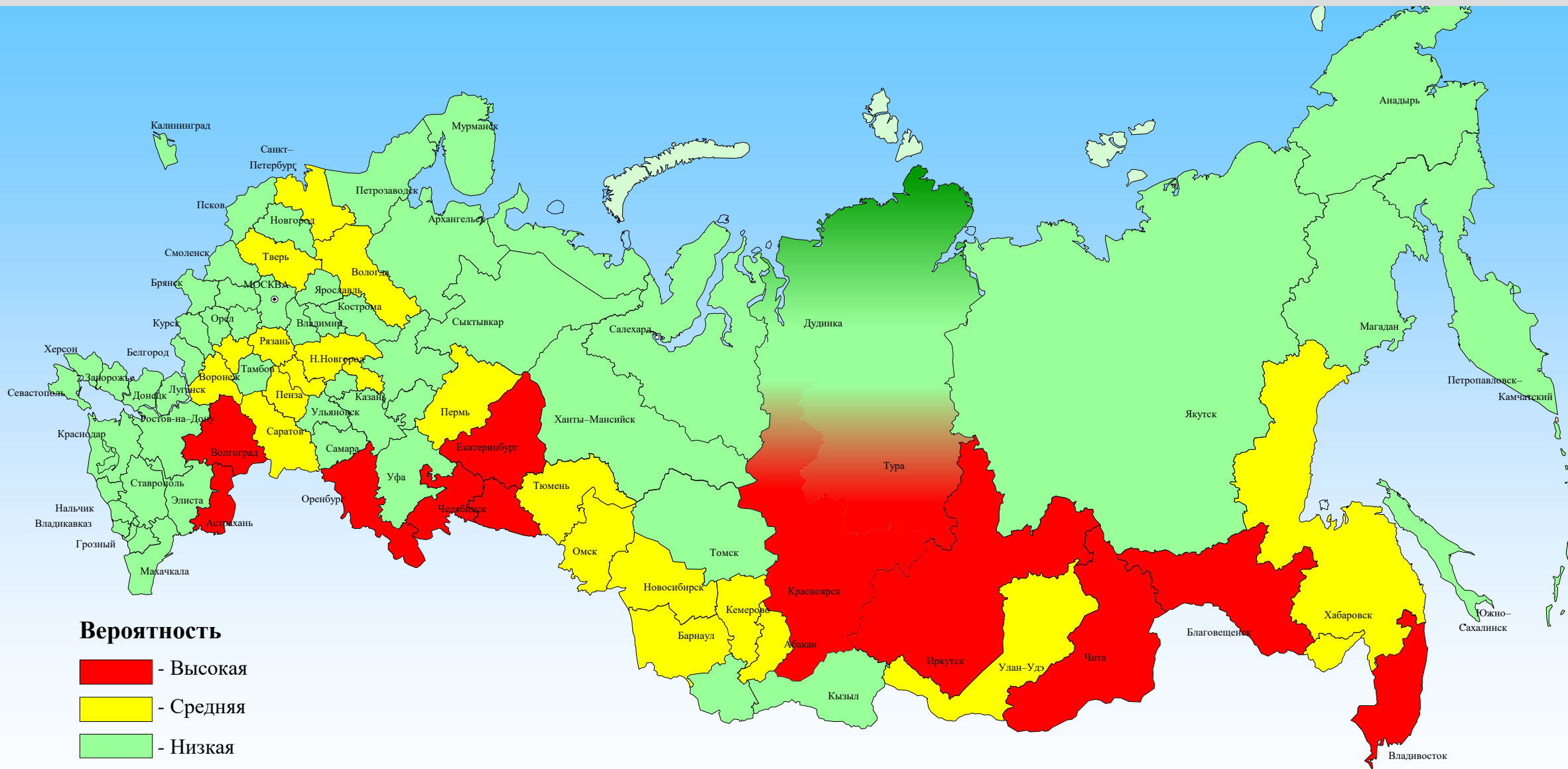




# ВЕРОЯТНОСТЬ ПРЕВЫШЕНИЯ СРЕДНЕМНОГОЛЕТНИХ ПАРАМЕТРОВ ПОЖАРНОЙ ОБСТАНОВКИ (Общее количество очагов и площадей ландшафтных пожаров за сезон)



# ВЕРОЯТНОСТЬ ЧС И ПРОИСШЕСТВИЙ, СВЯЗАННЫХ С ПЕРЕХОДОМ ОГНЯ ОТ ОЧАГОВ ПРИРОДНЫХ ПОЖАРОВ НА НАСЕЛЕННЫЕ ПУНКТЫ И ОБЪЕКТЫ ЭКОНОМИКИ





# ВЕРОЯТНОСТЬ ЧС И ПРОИСШЕСТВИЙ, СВЯЗАННЫХ С ТРАНСГРАНИЧНЫМ ПЕРЕХОДОМ ОГНЯ ОТ ОЧАГОВ ПРИРОДНЫХ ПОЖАРОВ НА НАСЕЛЕННЫЕ ПУНКТЫ И ОБЪЕКТЫ ЭКОНОМИКИ



Рис. 16

# НЕБЛАГОПРИЯТНЫЕ НАПРАВЛЕНИЯ ВЕТРА, СОЗДАЮЩИЕ УГРОЗУ ЗАДЫМЛЕНИЯ И ПЕРЕХОДА ПРИРОДНЫХ ПОЖАРОВ ЧЕРЕЗ ГОСУДАРСТВЕННУЮ ГРАНИЦУ РОССИЙСКОЙ ФЕДЕРАЦИИ

ФО	Субъект РФ	Сопредельное государство	Неблагоприятное направление ветра, создающее угрозу перехода или задымления (в градусах)	
			на территорию Российской Федерации	на территорию сопредельного государства
ДФО	Хабаровский край	Китай	180-270	45-135
СФО	Новосибирская область	Казахстан	180-270	0-90
СФО	Алтайский край	Казахстан	135-315	0-90
СФО	Республика Тыва	Монголия	135-215	270-90
СФО	Республика Бурятия	Монголия	135-215	0-90
СФО	Забайкальский край	Монголия	135-215	270-90
УФО	Курганская область	Казахстан	135-215	270-75
СЗФО	Мурманская область	Финляндия	180-359	90-180
СЗФО	Республика Карелия	Финляндия	180-359	90-240
СЗФО	Ленинградская область	Финляндия	215-305	180
		Эстония	215-305	140
СЗФО	Калининградская область	Литва	0-180	270-315
		Польша	135-215	45-90
СЗФО	Псковская область	Эстония	215-305	130-180
		Латвия	215-305	90-180
		Белоруссия	180-270	45-90
СЗФО	Смоленская область	Белоруссия	180-300	90-180
ЦФО	Курская область	Украина	180-305	90-140

# НЕБЛАГОПРИЯТНЫЕ НАПРАВЛЕНИЯ ВЕТРА, СОЗДАЮЩИЕ УГРОЗУ ЗАДЫМЛЕНИЯ И ПЕРЕХОДА ПРИРОДНЫХ ПОЖАРОВ ЧЕРЕЗ ГОСУДАРСТВЕННУЮ ГРАНИЦУ РОССИЙСКОЙ ФЕДЕРАЦИИ

ФО	Субъект РФ	Сопредельное государство	Неблагоприятное направление ветра, создающее угрозу перехода или задымления (в градусах)	
			На территорию Российской Федерации	На территорию сопредельного государства
ЦФО	Брянская область	Беларусь	270-359	130-180
		Украина	135-215	45-90
ЦФО	Белгородская область	Украина	135-270	45-135
ЦФО	Воронежская область	Украина	180-215	45-90
ЮФО	Ростовская область	Украина	215-305	130-180