

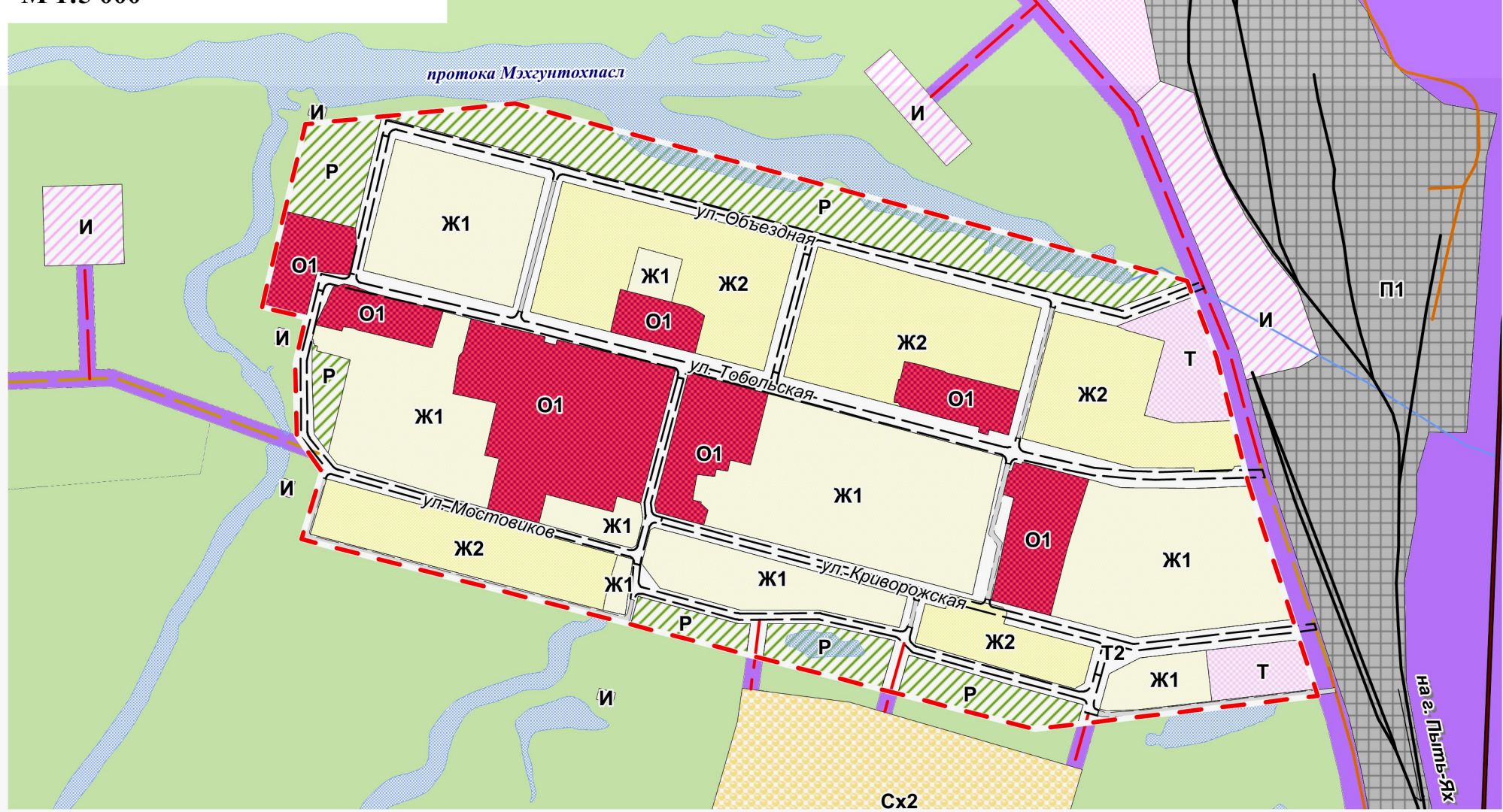
# ВНЕСЕНИЕ ИЗМЕНЕНИЙ В ПРАВИЛА ЗЕМЛЕПОЛЬЗОВАНИЯ И ЗАСТРОЙКИ СЕЛЬСКОГО ПОСЕЛЕНИЯ УСТЬ-ЮГАН НЕФТЕЮГАНСКОГО РАЙОНА ХМАО-ЮГРЫ

## КАРТА ГРАДОСТРОИТЕЛЬНОГО ЗОНИРОВАНИЯ СЕЛЬСКОГО ПОСЕЛЕНИЯ УСТЬ-ЮГАН

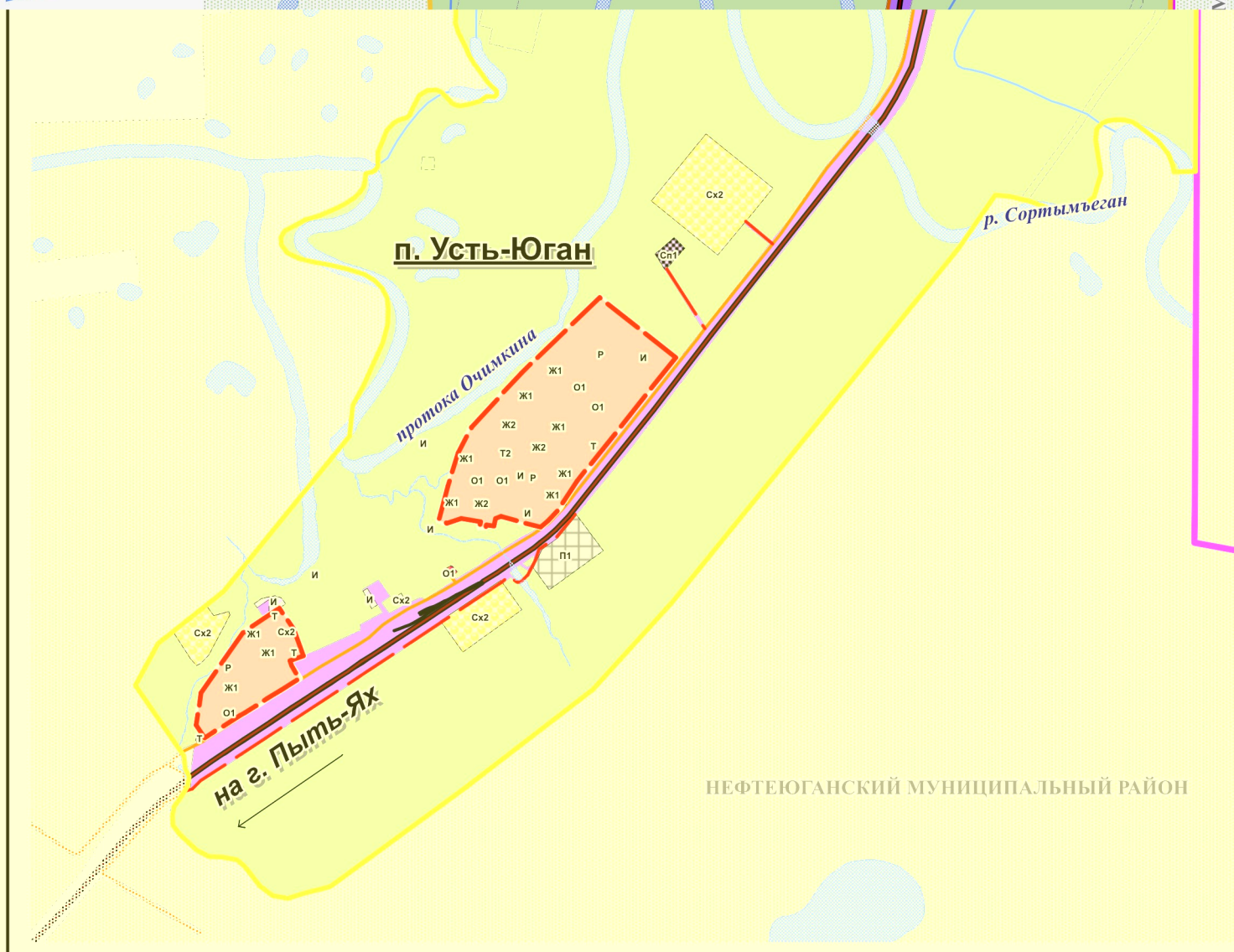
СЕЛЬСКОЕ ПОСЕЛЕНИЕ УСТЬ-ЮГАН  
М 1:25 000



ПОСЕЛОК ЮГАНСКАЯ ОБЬ  
М 1:5 000



ПОСЕЛОК УСТЬ-ЮГАН  
М 1:5 000



### УСЛОВНЫЕ ОБОЗНАЧЕНИЯ

#### ГРАНИЦЫ

- Граница муниципального района
- Граница муниципального образования
- Границы объектов населенных пунктов
- Территория населенного пункта

#### ПОВЕРХНОСТНЫЕ ВОДНЫЕ ОБЪЕКТЫ

- Водоток (река, ручей, канал)
- Водоем, водоток (река, ручей, канал, озеро, пруд, обводненный карьер, водохранилище)

#### ИНЫЕ ТЕРРИТОРИИ

- Территории железных дорог общего пользования и автомобильных дорог общего пользования федерального и регионального значения
- Территории, покрытые и не покрытые лесом и кустарником

#### УЛИЧНО-ДОРОЖНАЯ СЕТЬ

- МЕСТНОГО ЗНАЧЕНИЯ**
  - ПРОЕКТИРУЕМЫЙ
    - Проезд
  - РЕКОНСТРУИРУЕМЫЙ, ПРОЕКТИРУЕМЫЙ
    - Главные улицы
    - Улицы в жилой застройке основные
    - Улицы в жилой застройке второстепенные

#### ТЕРРИТОРИАЛЬНЫЕ ЗОНЫ

- Жилые зоны**
  - Зона застройки индивидуальными жилыми домами (Ж1)
  - Зона застройки малоэтажными жилыми домами (Ж2)
- Общественно-деловые зоны**
  - Зона делового, общественного и коммерческого назначения (О1)
- Производственные зоны, зоны инженерной и транспортной инфраструктуры**
  - Производственная зона (П1)
  - Зона инженерной инфраструктуры (И)
  - Зона транспортной инфраструктуры (Т)
  - Зона транспортной инфраструктуры, предназначенная под размещение улично-дорожной сети (Т2)
- Зоны рекреационного назначения**
  - Зона рекреационного назначения (Р)
- Зоны сельскохозяйственного использования**
  - Зона, занятая объектами сельскохозяйственного назначения (Сх2)
- Зоны специального назначения**
  - Зона специального назначения, связанная с захоронениями (Сп1)

#### ОБЪЕКТЫ ТРАНСПОРТНОЙ ИНФРАСТРУКТУРЫ

- ФЕДЕРАЛЬНОГО ЗНАЧЕНИЯ ЖЕЛЕЗНОДОРОЖНОГО ТРАНСПОРТА**
  - СОХРАНЯЕМЫЙ
    - Внутристанционный соединительный и подъездный путь
  - РЕКОНСТРУИРУЕМЫЙ
    - Железная дорога магистральная не электрифицированная
- МЕСТНОГО ЗНАЧЕНИЯ ВНЕШНЕГО АВТОМОБИЛЬНОГО ТРАНСПОРТА**
  - СОХРАНЯЕМЫЙ
    - Дорога обычного типа местного значения
  - РЕКОНСТРУИРУЕМЫЙ
    - Дорога обычного типа местного значения
  - ПРОЕКТИРУЕМЫЙ
    - Дорога обычного типа местного значения
- ИНОГО ЗНАЧЕНИЯ ВНЕШНЕГО АВТОМОБИЛЬНОГО ТРАНСПОРТА**
  - СОХРАНЯЕМЫЙ
    - Частная автомобильная дорога

ПЗЗ-145						
Изм.	Кол.уч.	Фамилия	Подпись	Дата		
Разработал	Савина Е.В.			06.20		
Правила землепользования и застройки муниципального образования сельского поселения Усть-Юган Нефтеюганского района Ханты-Мансийского автономного округа - Югры				Проект о внесении изменений в правила землепользования и застройки сельского поселения Усть-Юган		
Карта градостроительного зонирования территории сельского поселения Усть-Юган М 1:25 000 (1:5000)				Стадия	Лист	Листов
				ООО «Логика»		